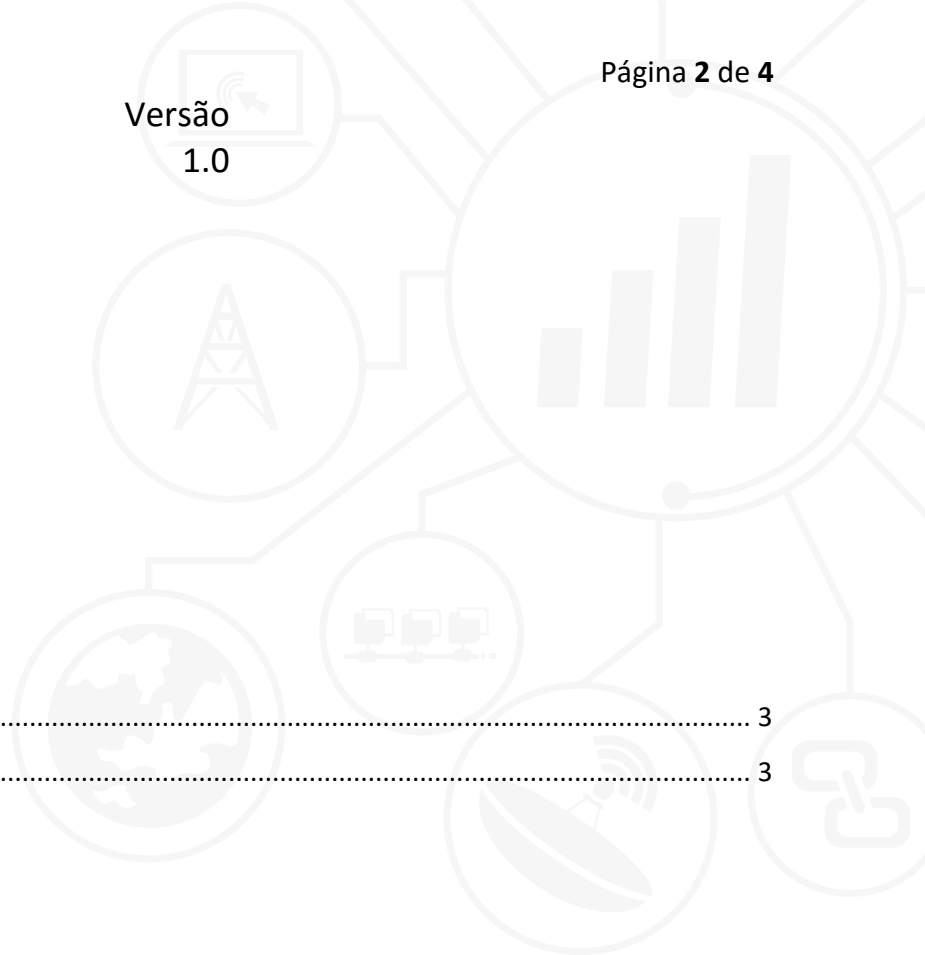


# Manual de Instalação Token GD StarSign

## Sumário

1. Introdução .....	3
2. Instalando Driver Token GD StarSign .....	3



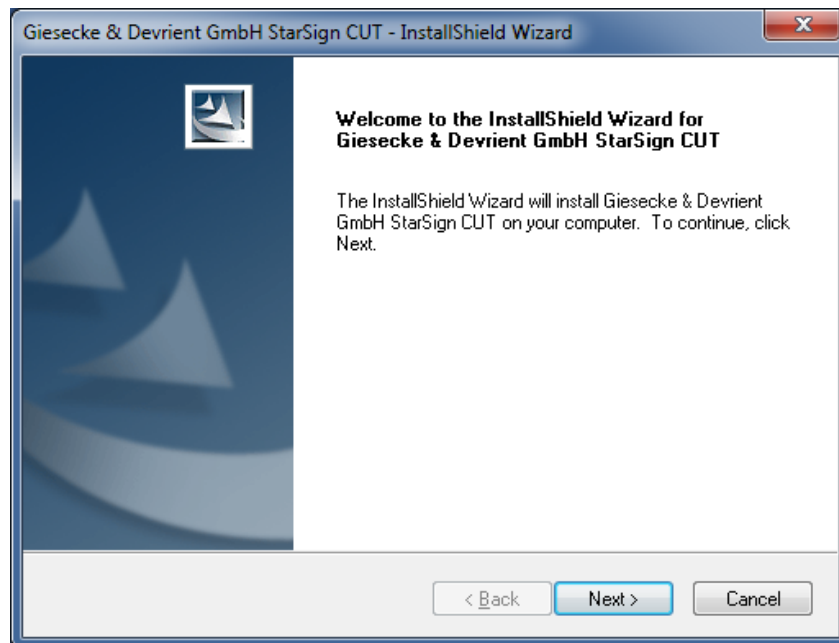
## 1. Introdução

Um driver é um software que permite que o computador se comunique com o Token GD StarSign.

Para a confecção desse manual foi utilizado o sistema operacional Windows 7 Professional 64bits, podendo ter divergências entre versões inferiores e superiores a esta.

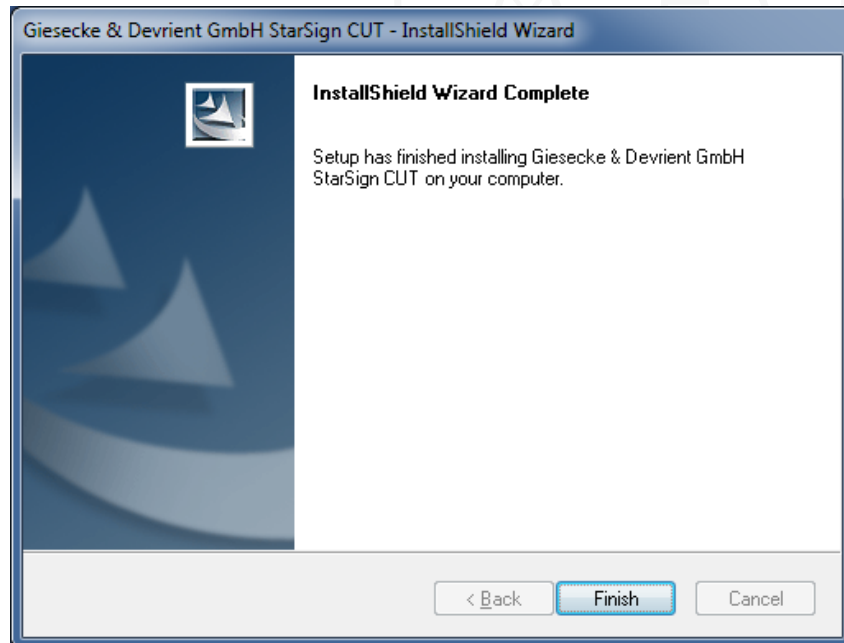
## 2. Instalando Driver Token GD StarSign

Acessar o site [www.onlinecertificadora.com.br/suporte](http://www.onlinecertificadora.com.br/suporte) e fazer o download do driver do Token GD StarSign, após fazer o download do arquivo clique duas vezes para iniciar a instalação, em seguida clique em "Next".



Aguarde enquanto o driver é instalado.

Agora é só clicar em “Finish”.



Qualquer dúvida, entre em contato com o nosso Suporte:

Suporte: Cuiabá 2121-0860 / Demais Localidades: 0800-777-0860

E-mail: [contato@onlinecertificadora.com.br](mailto:contato@onlinecertificadora.com.br)

De segunda à sexta-feira, das 8h às 19h, horário de Brasília (exceto feriados)

[www.onlinecertificadora.com.br](http://www.onlinecertificadora.com.br)

Criado por: Alessandro Mendonça

Cuiabá, 30/06/2015